

| ИНСТРУКЦИЯ (ПАСПОРТ) ПО ПРИМЕНЕНИЮ ИЗДЕЛИЯ | | | | | | |
|--|--------------------------|----------------|----------------------------------|---|---|-----------------|
| 1. ОПИСАНИЕ ИЗДЕЛИЯ | | | | | | |
| Наименование изделия: | Наименование автомобиля: | Период выпуска | Рекомендованная нагрузка на шар* | Рекомендованная нагрузка прицепа без тормозов/с тормозами** | Класс ТСУ (тах разовая нагрузка на шар / вертикальная на раму / тяговая) | Артикул изделия |
| Фаркоп (ТСУ) | DongFeng DF6 | 2022- | 75 кг | 750 кг / 1500 кг | 4 (160 кг / 350 кг / 2700 кг) | FA 0360-E |

Не требует специальных инструментов и приспособлений при монтаже и демонтаже. Защищено от климатических воздействий специализированным покрытием ведущих мировых производителей порошковых красок. Экологически безопасно.

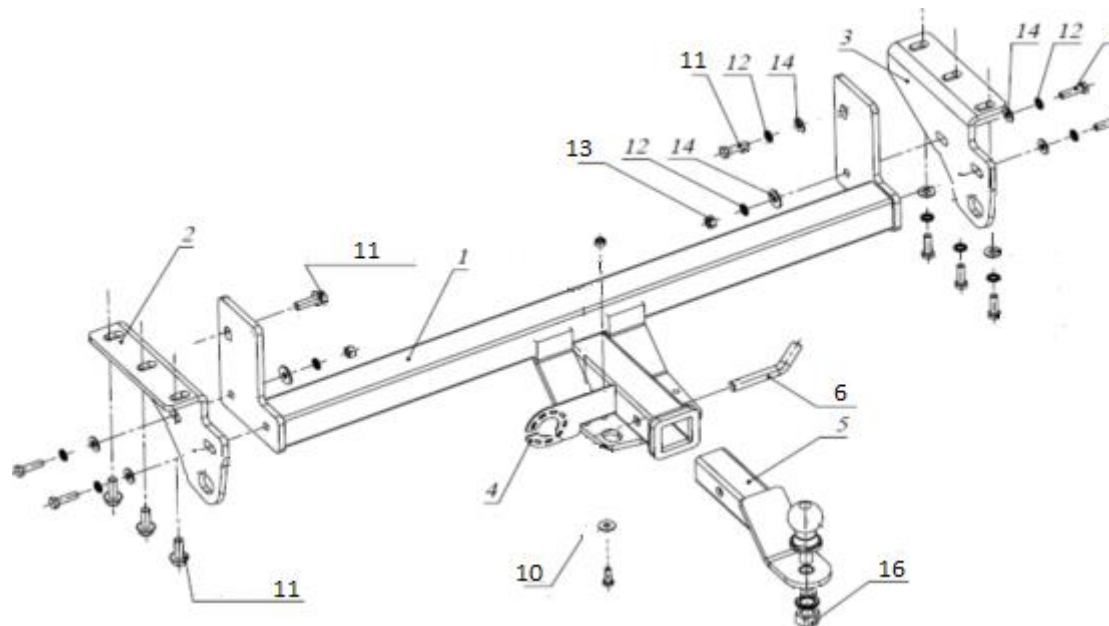
2. КОМПЛЕКТАЦИЯ

Изделие состоит из следующих элементов:

| № п/п | Наименование | Кол-во |
|-------|---------------------------|--------|
| 1 | 305.360 Рама ТСУ | 1 |
| 2 | 745.360 Кронштейн | 1 |
| 3 | 745.360-01 Кронштейн | 1 |
| 4 | 745.282 Кронштейн розетки | 1 |
| 5 | 305.417-01 Кронштейн ТСУ | 1 |
| 6 | 747.027 Палец | 1 |
| 7 | 713.006-01 Сцепной шар | 1 |
| 8 | Шплинт DIN 11024 | 1 |
| 9 | Закладные пластины M12 | 4 |

| № п/п | Наименование | Кол-во |
|---------------------------------|--------------------|--------|
| Комплект крепежа 273.399 | | |
| 10 | Винт M6x15 | 1 |
| 11 | Болт M12x40 | 12 |
| 12 | Шайба гроверная 12 | 12 |
| 13 | Гайка M12 | 2 |
| 14 | Шайба M12 | 14 |
| 15 | Шайба гроверная 27 | 1 |
| 16 | Гайка M27 | 1 |

3. УСТАНОВКА



1. Закрепить кронштейны 2 и 3 к раме а/м при помощи закладных пластин болтами M12x40.
2. Установить раму фаркопа 1 и закрепить ее болтами M12x40 к раме а/м.
3. Болтами M12x40 закрепить раму фаркопа 1 к кронштейнам 2 и 3.
4. Затянуть весь крепеж.
5. Вставить кронштейн фаркопа 5 в раму 1, зафиксировав его пальцем 6 и шплинтом 8.
6. Установить шар фаркопа 7 в отверстие кронштейна 5 и закрепить его гайкой 18.

Примечания. За последствия неправильной установки предприятие - изготовитель ответственности не несет. После 1000 км пробега а/м с прицепом рекомендуется проверить тсу на отсутствие трещин, деформаций и прочих повреждений, подтянуть крепеж. При обнаружении повреждений дальнейшее использование тсу запрещено.

Предприятие-изготовитель оставляет за собой право вносить изменения в конструкцию ТСУ.

Категорически запрещена эксплуатация прицепа без установки страховочного троса.

Фаркопы «БИЗОН» – Высокое качество и надежность!

ООО «НТИ-ГРУПП», 111024, Россия, г. Москва, ул. Авиамоторная, дом 55.
 Телефон: (495) 778-21-88, 8(901)55-12345; E-mail: info@farkop-bizon.ru;
 Адрес сайта: www.farkop-bizon.ru farkop-бизон.рф

Скорость передвижения при буксировке прицепа не должна превышать 80 км/ч по асфальтированной дороге и 30 км/ч на неасфальтированном покрытии

Усилия затяжки болтов М6 - 10 Нм, М8 – 25 Нм, М10 – 50 Нм, М12 – 85 Нм



* Допустимая вертикальная нагрузка на шар по данным автопроизводителя.

** Допустимая масса прицепа по данным автопроизводителя.

Дата установки:

Фаркопы «БИЗОН» – Высокое качество и надежность!

ООО «НТИ-ГРУПП», 111024, Россия, г. Москва, ул. Авиамоторная, дом 55.
Телефон: (495) 778-21-88, 8(901)55-12345; E-mail: info@farkop-bizon.ru;
Адрес сайта: www.farkop-bizon.ru фаркоп-бизон.рф